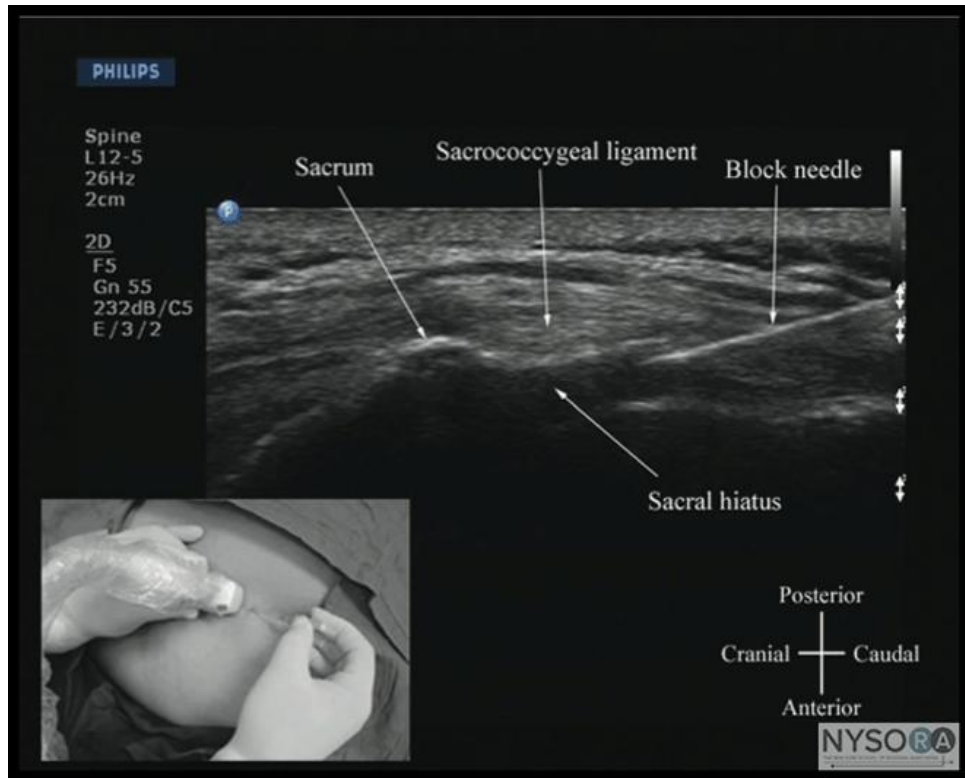


TRATTAMENTI MUSCOLO SCHELETRICI SOTTO GUIDA ECOGRAFICA

- L'ecografia muscoloscheletrica è una metodica diagnostico-terapeutica efficace, dinamica, poco invasiva e a costi contenuti.
- Consente l'eseguire prelievi, drenaggi e infiltrazioni, atti che diventano: precisi, poco dolorosi, facilmente tollerati dai pazienti.
- E' particolarmente indicata nel trattamento dei processi osteoartrosici e infiammatori dell'Anca, Spalla e Caviglia - Piede.



La infiltrazione ecoguidata è una procedura che consente eseguire trattamenti in



- sicurezza, eseguita in ambiente medico, in condizioni di sterilità

certezza di aver raggiunto la localizzazione precisa predeterminata

ridotto uso di sostanze farmacologiche e riduzione nel numero di somministrazioni

Alternativa terapeutica nell' artrosi avanzata, in pazienti che non possono essere operati .

Sono esclusi per controindicazioni a questa procedura:

- 1 I pazienti in terapia anticoagulante -per evitare la possibilità di emorragie intra-articolari o peri-capsulari
- 2 I pazienti affetti da connettivopatie e/o in terapia con corticosteroidi (la terapia steroidea può essere complicata da necrosi della testa del femore).
- 3 I pazienti in cui la rima articolare non è visibile radiologicamente o ecograficamente (artrosi in stadio avanzato).
- 4 I pazienti con età inferiore a 40 anni. L'età avanzata non è criterio di esclusione.
- 5 I pazienti con allergia alle uova o alla carne di pollo.



Trattamento personalizzato

- Le modalità di trattamento, numero di sedute, prodotti usati, sede e obiettivi delle applicazioni fanno parte del progetto fisioterapico e riabilitativo di ogni paziente, per cui devono essere personalizzati e definiti volta per volta.

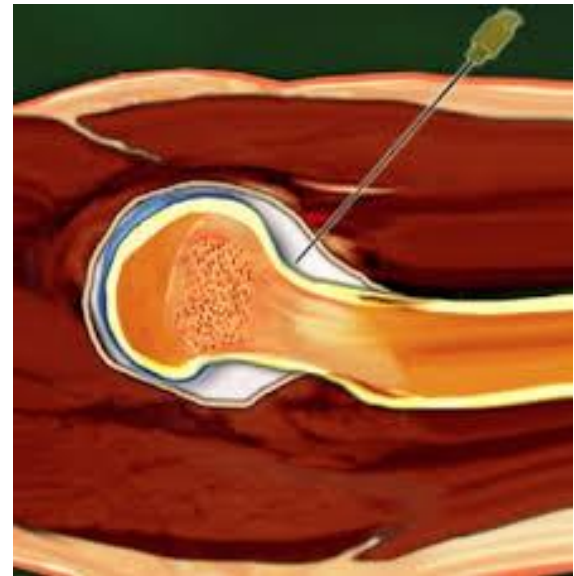
Terapia intra-articolare ecoguidata dell'anca

- PER CHI E' INDICATA
- tutti i pazienti affetti da artrosi sintomatica dell'anca mono o bilaterale
- con alterazioni radiografiche caratteristiche di artrosi
- età superiore a 40 anni.



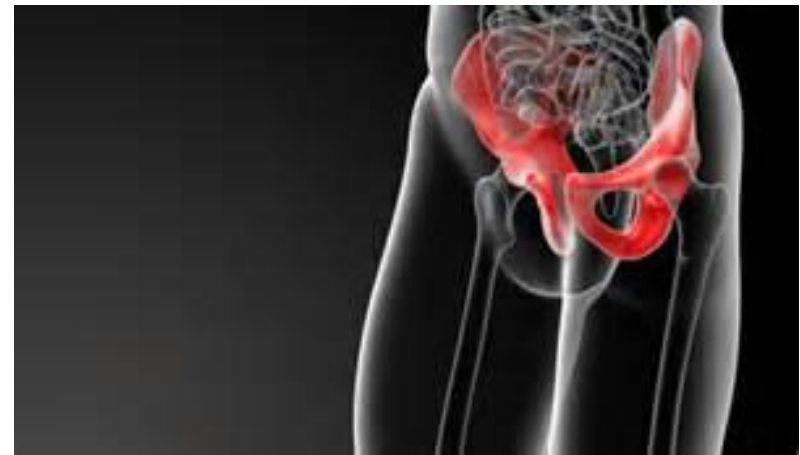
Questa Procedura trova particolare indicazioni anche per:

- pazienti con malattia artrosica localizzata senza interessamento di altre articolazioni
- pazienti che non possono assumere anti-infiammatori
- pazienti anziani che già eseguono politerapia per altre malattie
- tutti i pazienti con artrosi dell'anca mono e bilaterale nelle fasi iniziali



Non se troppo grave

- Questo trattamento sebbene può giovare i sintomi non è sempre indicato in pazienti con grado avanzato di artrosi per i quali sia stata già posta indicazione alla protesi d'anca



Terapia infiltrativa ecoguidata alla Spalla

- La Spalla è un'articolazione che facilmente va incontro a disturbi delle sue strutture osteoarticolari e muscolo tendinee, per le continue sollecitazioni meccaniche o posturali durante la vita quotidiana.
- E' una sede corporea che beneficia facilmente dai trattamenti ecoguidati



Le indicazioni principali per le iniezioni – ecoguidate ed eco assistite – nella Spalla sono:

- 1. l'osteoartrite (scapolo omerale)
- 2. la capsulite adesiva
- 3. l'artrite (acromion clavareo o in corso di artrite sistemica AR)
- 4. tendinopatia della cuffia dei rotatori: calcificazioni tendinee, bursite sub acromiale, tendinopatia bicipitale.

Prodotti da usare

- La terapia infiltrativa di Spalla può essere eseguita utilizzando diversi prodotti farmacologici: Corticosteroidi e anestetici; nei casi di artrosi utilizza Acido ialuronico specifico per articolazioni e tendini. E' possibile inoltre l'utilizzo di prodotti a base di collagene di tipo ortopedico- (Guna)



- Il trattamento infiltrativo è sempre efficace se inserito in adeguato programma fisioterapico personalizzato

Vale a dire associato a rieducazione funzionale e terapie strumentali

